

Nº

2

[Click on picture](#)

Maart 2014

JCC CONSULTANCY

*Passionate - Drive - Empower your business into the Cloud future*



Hallo allemaal,

De lente staat voor de deur en onze tweede officiële nieuwsbrief is uit. Vorige maand stond onze nieuwsbrief in het teken van de lancering van onze website [www.jccconsultancy.com](http://www.jccconsultancy.com) en blogsite [www.jcccloud.com](http://www.jcccloud.com).

Deze maand staat de nieuwsbrief in het teken van 3 events:

1. Het eerste Europese Office 365 Connect event in Haarlem op 1 en 2 april. [JCC Consultancy](#) is Gold Sponsor van dit event en we geven enkele toegangs kaarten weg ter

## UPCOMING EVENTS

### **Dinsdag 22 april: Exclusieve Executive Roundtable voor Microsoft Non Managed MKB Partners**

Op 22 april a.s. vanaf 12.30-16.30 uur organiseert JCC Consultancy samen met Microsoft een zeer exclusieve Executive Roundtable voor uitsluitend directeuren/eigenaren van Microsoft Non Managed MKB Partners.

### **Behoefte aan exclusieve Executive Roundtables voor Microsoft Non Managed MKB Partners**

In december 2013 en januari 2014 heeft JCC Consultancy een onafhankelijke survey gehouden onder 500 Microsoft MKB Partners in Nederland en een van de uitkomsten van dit onderzoek laat duidelijk zien dat MKB Non Managed Partners meer aandacht willen vanuit

waarde van 599,- per kaart. Mocht je interesse hebben in een kaart, mail dan je naam naar [info@jccconsultancy.com](mailto:info@jccconsultancy.com) en verwijs naar deze nieuwsbrief. Hiernaast vind je meer informatie over het event.

2. De eerst exclusieve Executive Roundtable voor uitsluitend Directieleden en eigenaren van Microsoft Non Managed MKB Partners. Deze roundtable organiseert JCC Consultancy samen met Microsoft Nederland op 22 april van 12.30 tot en met 16.30 uur. De lunch wordt geregeld en toegang is gratis. Er zijn maximaal 20 Executive seats beschikbaar. Op dit moment van het uitbrengen van de nieuwsbrief, zijn er nog slechts 10 seats over. Voor meer informatie over het event kun je hiernaast kijken en je aanmelden via [info@jccconsultancy.com](mailto:info@jccconsultancy.com)
3. Van 12 juli tot en met 17 juli 2014 zal ik namens [JCC Consultancy](http://www.jcccloud.com) aanwezig zijn op de World Partner Conference in Washington. Ik zal wederom zoals 2 weken geleden tijdens de SharePoint Conference in Vegas uitsluitend Executive sessions volgen en de meeste interessante sessie live verslaan op onze blogsite [www.jcccloud.com](http://www.jcccloud.com). Uiteraard zal ik in opdracht van Microsoft MKB Partners ingehuurd worden om bepaalde strategische informatie te verzamelen zoals tijdens het SharePoint event in Las Vegas. Hiernaast vind je meer informatie over het WPC event in Washington.

Microsoft als het gaat om Strategie, Sales, Marketing en Delivery.

Op basis van deze survey uitkomsten gaat JCC Consultancy met Microsoft een speciale roundtable organiseren voor C-level leden van Microsoft Non Managed MKB Partners. Inmiddels zijn de eerste 10 seats al geclaimd door 10 eigenaren/ directieleden van Microsoft Non Managed MKB Partners. Er zijn nog maximaal 10 seats beschikbaar en ik ga ervanuit dat deze seats ook snel vergeven zullen zijn.

Deze roundtable is de eerste bijeenkomst van een serie Strategie Roundtables die gepland staan in 2014 en 2015.

**Tijdstip:** 12.30-16.30 uur.

**Lunch** wordt geregeld van 12.30 tot 13.15.

**Start van roundtable:** 13.15 uur tot 16.30 uur.

**Locatie:** Microsoft Nederland, Evert van de Beekstraat 354, Schiphol.

**Maximale seats: 20 Executive seats ( nog 10 beschikbaar).**

**Inschrijving:** U kunt zich aanmelden door uw bedrijfsnaam, naam, functie en telefoonnummer te [mailen](mailto:info@jccconsultancy.com) naar [info@jccconsultancy.com](mailto:info@jccconsultancy.com)

Vragen: Voor eventuele vragen kun je bellen met Jean-Claude Chan op 06-41 965686

**Limited seats beschikbaar**

Meld je snel aan, omdat er een beperkt aantal plaatsen beschikbaar zijn.

**Het doel van deze exclusieve roundtable sessie**

Precies 1 week geleden vond de SharePoint Conference 2014 in Las Vegas. Microsoft presenteerde haar visie over Big Data, Cloud, Enterprise Social en Mobility.

Als eigenaar van [JCC Consultancy](#) heb ik uitsluitend Business Decision Makers en Customer showcases sessies gevolgd en [live verslag](#) gedaan van deze week.

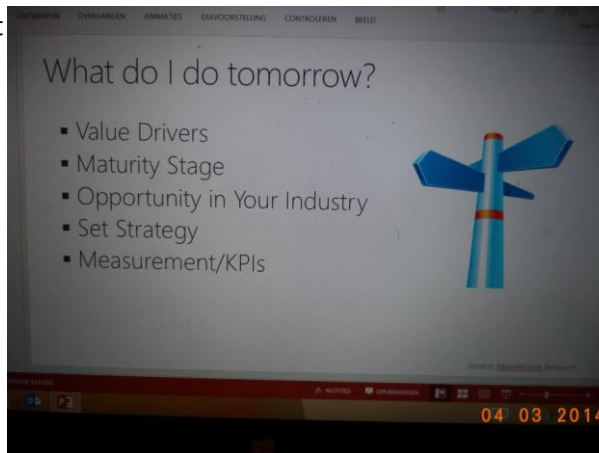
Highlight van mijn verblijf was de exclusieve één op één afspraak met General Manager Jared Spataro van Microsoft Corporation om te praten over de dienstverlening van [JCC Consultancy](#) en onze focus op uitsluitend de Microsoft Non Managed MKB Partners groep.



Wie is Jared Spataro? Jared Spataro is General Manager Product Marketing en is verantwoordelijk voor business strategy, product direction, en go-to-market programmas voor SharePoint, Yammer, Project en Visio businesses.

Voor een uitgebreid verslag over mijn gesprek met Jared Spataro, lees [mijn live blog over mijn meeting met Jared](#).

Tijdens het SharePoint event dat plaats vond van zondag 2 maart t/m donderdag 6 maart 2014, had Jared Spataro met mij een één op één afspraak ingepland. Wij hebben in 1 uur gesproken over de unieke propositie van JCC Consultancy en onze nicheplayer focus en dat is namelijk het uitsluitend richten op de Microsoft Non Managed MKB Partners. Jared bevestigde



- Ik zal een deel visie laten zien aan jullie die ik heb verkregen uit mijn één op één Executive gesprek met [Jared Spataro](#) en vertellen waar Microsoft naar toe gaat met Office 365, Yammer en de SMB partner markt;
  - Tijdens deze Executive roundtable sessie horen Microsoft en JCC Consultancy graag wat de uitdagingen en knelpunten zijn van Microsoft Non Managed MKB Partners als het gaat om Strategie, Sales, Marketing, Delivery en Executie en waar ze tegen aanlopen.
  - Verder zal JCC Consultancy de resultaten van de gehouden survey onder de 500 Microsoft Non Managed MKB Partners presenteren en een interactieve discussie aangaan omtrent een aantal stellingen en cijfers.
  - Microsoft Non Managed MKB Partner showcase: Er zal een real showcase gepresenteerd worden van een Microsoft Non Managed partner die bewust gekozen heeft om Managed partner te worden. Wat zijn de drijfveren geweest om de over stap te maken naar een Managed status en wat zijn de benefits geweest voor deze MKB partner?
  - What happens in Vegas, does not stay in Vegas: JCC Consultancy nam deel aan uitsluitend Executive sessies tijdens de SharePoint Conference 2014 in Las Vegas van 2 maart tot en met 6 maart 2014 en zal een presentatie geven over de verzamelde strategie informatie en wat er speelt en wat er gaat spelen in 2014 en 2015

dat ons concept uniek is en deelde zijn visie met mij over de Microsoft SMB partner groep en zijn visie over de nieuwe Office 365 en Yammer voor de komende jaren.

### **Voorstellen aan Office 365 Lead in Microsoft Headquarter Redmond om de samenwerking te optimaliseren met JCC Consultancy**

Inmiddels ben ik door Jared voorgesteld aan de Office 365 SMB lead in Microsoft Headquarter Redmond waarmee ik verder kan gaan samen werken om onze dienstverlening vanuit [JCC Consultancy](#) te verbeteren en te optimaliseren om de Microsoft Non Managed MKB Partners verder te helpen in het executeren van hun plannen op het gebied van Strategy, Sales, Delivery en Marketing.

### **Wat gaat JCC Consultancy doen de komende maanden 2014?**

Zoals aan het begin van deze nieuwsbrief genoemd, gaat [JCC Consultancy](#) veel doen de komende maanden.

Allereerst hoop ik jullie te zien op 1 en 2 april in Haarlem tijdens het [Europese Office 365 Connected event](#) of tijdens het Executive Roundtable voor Microsoft Non managed MKB partners op 22 april a.s. bij Microsoft.

Vergeet uiteraard niet om deel te nemen aan het [World Partner Conference event in Washington](#) in juli a.s. waar ik zelf ook aanwezig ben. Daar hoop ik ook jullie te ontmoeten.

En mochten jullie mij eerder willen zien of spreken over wat [JCC Consultancy](#) kan betekenen voor jouw organisatie, dan hoor ik het graag via :

- Twitter @jeanclaudechan

op het gebied van Microsoft strategie, Enterprise Social en Collaboration.

### **1 en 2 april 2014 : [JCC Consultancy](#) is Gold sponsor van het Europese Office 365 Connect event in Haarlem**

Op 1 en 2 april vindt het eerste [Europese Office 365 event plaats in Haarlem](#).

JCC Consultancy is Gold sponsor van dit event en wij geven enkele gratis toegangskaarten weg ter waarde van 599,- euro per toegangskaart.

Wil je in aanmerking komen voor een gratis toegangs kaart voor dit event, mail dan je gegevens naar [jean.claude.chan@jccconsultancy.com](mailto:jean.claude.chan@jccconsultancy.com).

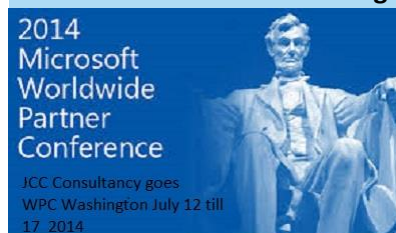
Klik [hier](#) voor meer informatie over het event. Hieronder vind je het overzicht van het programma.

- LinkedIn en Lync (voeg mij toe via [jean.claude.chan@jccconsultancy.com](mailto:jean.claude.chan@jccconsultancy.com));
- via mijn [blogsite](#);
- via phone (+316 41965686);
- via [email](#).

Ik zie jullie anywhere, anytime, any place!  
Have a good one.  
Jean-Claude Chan

| Day One - 1st April 2014 |   |  |   |
|--------------------------|---|--|---|
|                          | Room A  | Room B   | Room C  |
| 09:30 - 10:30 (60 min)   | Keynote - Office 365: The Value of Power BI by Marc Reguera                     |  |   |
| 10:30 - 11:15 (45 min)   | Coffee Break (Expo Area)  |  |   |
| 11:15 - 12:25 (70 min)   | External Collaboration with SharePoint Online and Yammer                        | What's New in Lync Server 2013 : Online, Hybrid & Voice                                  | A Developer Jam with                            |
|                          | Level 100<br>Jasper Oosterveld  | Level 200<br>Johan Delimon   | Level 300<br>Patrick Lamb                       |
| 12:25 - 01:25 (60 min)   | Lunch (Expo Area)   |  |   |
| 01:25 - 02:35 (70 min)   | Office 365: Security Deep Dive!   | SharePoint Online Application  | Office 365: Moving Premises to Online, I Follow |
|                          | Level 300<br>Seb Matthews   | Level 200<br>Albert-Jan Schot  | Level 300<br>Ilse Van Criekel                   |
| 02:35 - 02:50 (15 min)   | Break   |  |   |
| 02:50 - 04:00 (70 min)   | 10 things to know about Search in SharePoint Online 2013                        | Migrating Your Email to the Cloud: How to Do It?   | How to Manage Project Server 2013 & Online      |
|                          | Level 200<br>Agnes Molnar   | Level 200<br>Dejan Foro  | Level 200<br>Rolly Perrean                      |
| 04:00 - 04:20 (20 min)   | Coffee Break (Expo Area)  |  |   |
| 04:20 - 05:30 (70 min)   | The Cloud: Navigating the benefits and challenges of this disruptive innovation | Managing Office 365 with PowerShell  | Office 365 for Education                        |
|                          | Level 100<br>Dan Holme  | Level 200<br>Matthew Hughes  | Level 100<br>Danny Burlage                      |
| 05:30 - 07:30 (120 mins) | Office Party' Social Evening (Expo Area)  |  |   |
|                          | IT Pro  | Developer  | Business / End-user                             |
| Day Two - 2nd April 2014 |   |  |   |
|                          | Room A  | Room B   | Room C  |
| 09:30 - 10:30 (60 min)   | Keynote - Office 365: Taking Your Business to the Cloud by Seb Matthews         |  |   |
| 10:30 - 11:15 (45 min)   | Coffee Break (Expo Area)  |  |   |
| 11:15 - 12:25 (70 min)   | SharePoint 2013 and Office 365 Upgrade and Migration: Strategy and Tactics      | Develop, Build, Package, License and Deploy Apps for Office 2013 with Visual Studio 2012 | Building a Hybrid Cloud with Exchange           |
|                          | Level 100<br>Dan Holme  | Level 300<br>Bram de Jager   | Level 200<br>Alberto Pascual                    |
| 12:25 - 01:25 (60 min)   | Lunch (Expo Area)   |  |   |
| 01:25 - 02:35 (70 min)   | So What Does Yammer Have to Offer?  | Take Advantage of Visual Studio to Develop Apps for SharePoint                           | Managing Projects with SharePoint Online        |
|                          | Level 100<br>Danny Burlage  | Level 200<br>Gerard van der Pol  | Level 200<br>Rolly Perrean                      |
| 02:35 - 02:50 (15 min)   | Break   |  |   |
| 02:50 - 04:00 (70 min)   | The New SharePoint Online Apps - Napa in Action                                 | Hybrid Search Solutions  | How to Brand Office Public Websites             |
|                          | Level 300<br>Patrick Lamber   | Level 300<br>Agnes Molnar  | Level 200<br>Matthew Hughes                     |
| 04:00 - 04:20 (20 min)   | Coffee Break (Expo Area)  |  |   |
| 04:20 - 05:30 (70 min)   | Powershell for Exchange Administrators  | Information Protection and Control in Office 365   | Lync 2013 : Lync to the Cloud                   |
|                          | Level 300<br>Dejan Foro   | Level 300<br>Ilse Van Criekinge  | Level 100<br>Johan Delimon                      |
| 05:30 - 07:30 (120 mins) | Closing Session: Q&A with Speakers and Prize-Draw Giveaways                     |  |   |
|                          | IT Pro  | Developer  | Business / End-user                             |

## 12 juli tot en met 17 juli 2014: JCC Consultancy goes World Partner Conference in Washington



Ja, ja, JCC Consultancy is zeker van de partij op de [World Partner Conference in Washington](#) die plaats vindt van 12 juli tot en met 17 juli 2014. Dit is het event waar je erbij moet zijn als Microsoft Partner ongeacht of je een Managed of een Non Managed Partner bent. Tijdens dit event kun je niet alleen netwerken met je Nederlands, maar ook internationale Microsoft Partners ontmoeten die van toegevoegde waarde kunnen zijn op jouw business.

Daarnaast zul je ook de nieuwste keynotes/ presentaties/visie zien van Microsoft. Ik verwacht dat de nieuwe CEO van Microsoft Nadella een deel presentatie zal geven.

JCC Consultancy gaat uiteraard weer uitsluitend Business Decision Makers/ Executive sessies volgen en die live bloggen en delen via onze speciale blogsite [www.jcccloud.com](http://www.jcccloud.com)

In de komende nieuwsbrieven zal ik meer vertellen over dit event en waarom je er echt bij dient te zijn.

Voor meer informatie over dit event, [kun je hier kijken](#).

Volg mij op twitter [@jeanclaudechan](#), blogsite [www.jcccloud.com](http://www.jcccloud.com) of door mij te connecten via [Linkedin](#).



## **ENKELE RESULTATEN UIT DE SURVEY DIE JCC CONSULTANCY HEEFT GEHOUDEN ONDER 500 MICROSOFT Non Managed MKB PARTNERS**

### **Survey gehouden onder 500 Microsoft SMB Partners**

**Om de uitdagingen van de 7000 Microsoft Non Managed MKB Partners goed in te kaart te kunnen brengen, heeft JCC Consultancy de afgelopen maanden december 2013 en Januari 2014, een survey gehouden onder 500 Microsoft MKB Non Managed Partners in Nederland. 344 surveys**

werden ingevuld. Vragen werden ingedeeld op het gebied van Strategy, Sales en Intelligentie verzamelen.

Hierbij enkele opvallende cijfers en feiten die ik in deze nieuwsbrief en aankomende nieuwsbrieven met jullie zal delen

Sales:

- Ruim 59% van de ondergevraagde Microsoft Non Managed MKB Partners geeft aan dat ze met hun huidige Sales team de toekomstige omzet doelstellingen niet gaan halen;
- Ruim 69% van de ondervraagde Microsoft Non Managed MKB partners geeft aan dat ze in 2014 echte Hunters nodig zullen hebben in hun sales team.

Speciale blogsite voor Business Decision Makers van Microsoft Non Managed MKB Partners en voor thuisblijvers

Aangezien de survey aantoont dat er een grote behoefte is aan een speciale blogsite voor Microsoft SMB Non Managed Partners en een groot deel ( maar liefst 90% ) van de MKB Partners geen tijd of budget heeft om deel te nemen aan Microsoft events zoals het SharePoint Conference event en World Partner Conference, heeft JCC Consultancy een [platform, blogsite](#) gelanceerd speciaal voor uitsluitend Microsoft MKB Partners wereldwijd. JCC Consultancy zal ook in opdracht van Microsoft Non managed MKB partners bepaalde strategie en Executive sessies gaan volgen en informatie verzamelen. Voor uitgebreide informatie en onderwerpen kunnen jullie ons volgen op [www.jcccloud.com](http://www.jcccloud.com).

Het verzamelen van strategische Microsoft informatie op events in opdracht van Microsoft Non managed MKB Partners en thuisblijvers

JCC Consultancy zal door Microsoft Non managed MKB Partners die zelf niet aanwezig kunnen zijn op de events, ingehuurd worden en deelnemen aan uitsluitend [Executive/Business Decision Makers sessies](#) tijdens de [World Partner Conference in Washington](#) dat plaatsvindt

van 13 juli tot en met 17 juli 2014.

**Wil je graag in bezit komen van de nieuwste strategische informatie van de SharePoint Conference 2014 in Las Vegas of World Partner Conference 2014 in Washington?**

Heb je dit jaar geen tijd, geen zin of geen budget om deel te nemen aan belangrijke Microsoft events?

Wil je als Microsoft Non Managed MKB Partners toch in bezit komen van de nieuwste strategische informatie of white papers van bijvoorbeeld de SharePoint Conference 2014 of de WPC in Washington, dan kun je JCC Consultancy hiervoor inhuren en in goed overleg bespreken welke soort informatie er vergaard dient te worden.


Neem dan contact op per [mail](#) of [telefonisch](#) met JCC Consultancy om te bespreken wat wij kunnen betekenen voor u.


[TWITTER ME IF YOU HAVE ANY QUESTIONS](#)

[Friend me on LinkedIn](#)

FOR LIVE EVENTS UPDATES [FOLLOW ME ON MY BLOGSITE](#)



 [I want to unsubscribe](#)

 [JCC Consultancy 2014](#) ©

This newsletter was sent to you from [JCC](#)

Copyright and All Rights Reserved.

[Forward to a Friend](#)

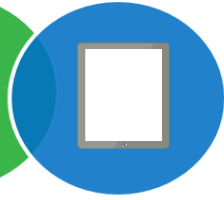


[Email us](#)



**Help to Adapt,  
Execute and respond  
to change.**

[GO TO OUR WEBSITE](#)



IF YOU HAVE QUESTIONS OR YOU WANT A MEETING,  
[CONTACT US](#)